

Zertifikat

Die Zertifizierungsstelle der SGS Germany GmbH
49685 Emstek, Europa Allee 12,
mit Hauptsitz 20459 Hamburg, Rödingsmarkt 16,

bestätigt, dass berechtigterweise davon auszugehen ist, dass die Prozesse:

**Handel mit Einzelfuttermitteln
Lagerung und Umschlag von Futtermitteln**
beim Teilnehmer:

Magdeburger Getreide GmbH

Am Mittellandkanal 1
DE-39345 Niedere Börde, OT Vahldorf

Reg.- Nr.: **GMP018606**

den zutreffenden Anforderungen und Voraussetzungen aus dem/den Standard(s)

GMP+ B3

Handel, Erfassung, Lagerung und Umschlag

Des *GMP+FC* scheme (basierend auf GMP+ C6) der GMP+ International entspricht/entsprechen.

Der Anwendungsbereich des Zertifikats bezieht sich auf:

**Erfassung, Bearbeitung, Lagerung von und Handel mit
Körnerfrüchten**

Dieses Zertifikat ist gültig vom 07.04.2021 bis 06.04.2024
Ausgabe 2. erstellt am: 30.03.2021

Dies ist ein Gruppenzertifikat
Weitere Details sind auf den Folgeseiten aufgeführt

Freigegeben durch

i.V. Bettina M. Jahn
Leiterin der Zertifizierungsstelle



SGS Germany GmbH

Europa Allee 12 D-49685 Emstek (Germany)

GMP+ Registrierungsnummer: CI000042

t +49 (0)44 73 94 39 - 0 f +49 (0)44 73 94 39 - 36 www.sgsgroup.de

Dieses Zertifikat ist Eigentum der Zertifizierungsstelle und muss auf Verlangen zurückgegeben werden.



Seite 1 von 6

Dieses Dokument wurde von der Gesellschaft im Rahmen ihrer Allgemeinen Geschäftsbedingungen für Dienstleistungen erstellt, die auf Anfrage erhältlich sind. Es wird ausdrücklich auf die darin enthaltenen Regelungen zur Haftungsbeschränkung, Freistellung und zum Gerichtsstand hingewiesen.

Jeder Besitzer dieses Dokuments wird darauf hingewiesen, dass die darin enthaltenen Angaben ausschließlich die im Zeitpunkt der Dienstleistung von der Gesellschaft festgestellten Tatsachen im Rahmen der Vorgaben des Kunden, sofern überhaupt vorhanden, wiedergeben. Die Gesellschaft ist allein dem Kunden gegenüber verantwortlich. Dieses Dokument entbindet die Parteien von Rechtsgeschäften nicht von ihren insoweit bestehenden Rechten und Pflichten. Jede nicht genehmigte Änderung, Fälschung oder Verzerrung des Inhalts oder des äußeren Erscheinungsbildes dieses Dokuments ist rechtswidrig. Ein Verstoß kann rechtlich geahndet werden.

Magdeburger Getreide GmbH

Ausgabe 2

Zusätzliche Betriebsstätten (im Geltungsbereich)

Magdeburger Getreide GmbH
Am Bahnhof West 6
DE-39240 Calbe/ S.
GMP020159 B3L

Magdeburger Getreide GmbH
Am Steinbettweg 9
DE-39629 Bismark
GMP018846 B3L

Magdeburger Getreide GmbH
Ascherslebener Straße 8f
DE-39435 Egel
GMP020158 B3L

Magdeburger Getreide GmbH
Babener Straße 50
DE-39596 Goldbeck
GMP018785 B3L

Magdeburger Getreide GmbH
Danstedter Weg 1
DE-38855 Heudeber
GMP020109 B3L



Dieses Dokument wurde von der Gesellschaft im Rahmen ihrer Allgemeinen Geschäftsbedingungen für Dienstleistungen erstellt, die auf Anfrage erhältlich sind. Es wird ausdrücklich auf die darin enthaltenen Regelungen zur Haftungsbeschränkung, Freistellung und zum Gerichtsstand hingewiesen.

Jeder Besitzer dieses Dokuments wird darauf hingewiesen, dass die darin enthaltenen Angaben ausschließlich die im Zeitpunkt der Dienstleistung von der Gesellschaft festgestellten Tatsachen im Rahmen der Vorgaben des Kunden, sofern überhaupt vorhanden, wiedergeben. Die Gesellschaft ist allein dem Kunden gegenüber verantwortlich. Dieses Dokument entbindet die Parteien von Rechtsgeschäften nicht von ihren insoweit bestehenden Rechten und Pflichten. Jede nicht genehmigte Änderung, Fälschung oder Verzerrung des Inhalts oder des äußeren Erscheinungsbildes dieses Dokuments ist rechtswidrig. Ein Verstoß kann rechtlich geahndet werden.



Magdeburger Getreide GmbH
Förderstedter Straße 6
DE-39418 Staßfurt
GMP018783 B3L

Magdeburger Getreide GmbH
Köbbelitzer Weg 2
DE-38486 Klötze
GMP020177 B3L

Magdeburger Getreide GmbH
Monplaisirstraße 31
DE-39249 Barby
GMP020171 B3L

Magdeburger Getreide GmbH
Niegripper Chaussee 7 a
DE-39288 Burg
GMP020116 B3L

Magdeburger Getreide GmbH
Pfahlweide 1
DE-39638 Gardelegen
GMP020176 B3L

Magdeburger Getreide GmbH
Quedlinburger Landstraße 11
DE-38820 Halberstadt
GMP020108 B3L

Magdeburger Getreide GmbH
Rundahlsweg 29
DE-39343 Beendorf
GMP020167 B3L



Dieses Dokument wurde von der Gesellschaft im Rahmen ihrer Allgemeinen Geschäftsbedingungen für Dienstleistungen erstellt, die auf Anfrage erhältlich sind. Es wird ausdrücklich auf die darin enthaltenen Regelungen zur Haftungsbeschränkung, Freistellung und zum Gerichtsstand hingewiesen.

Jeder Besitzer dieses Dokuments wird darauf hingewiesen, dass die darin enthaltenen Angaben ausschließlich die im Zeitpunkt der Dienstleistung von der Gesellschaft festgestellten Tatsachen im Rahmen der Vorgaben des Kunden, sofern überhaupt vorhanden, wiedergeben. Die Gesellschaft ist allein dem Kunden gegenüber verantwortlich. Dieses Dokument entbindet die Parteien von Rechtsgeschäften nicht von ihren insoweit bestehenden Rechten und Pflichten. Jede nicht genehmigte Änderung, Fälschung oder Verzerrung des Inhalts oder des äußeren Erscheinungsbildes dieses Dokuments ist rechtswidrig. Ein Verstoß kann rechtlich geahndet werden.



Magdeburger Getreide GmbH
Saalestraße 27
DE-39126 Magdeburg
GMP020162 B3L

Magdeburger Getreide GmbH
Salzer Straße 12
DE-39221 Bördeland OT Biere
GMP020115 B3L

Magdeburger Getreide GmbH
Schilddorf 2
DE-39606 Osterburg
GMP019786 B3L

Magdeburger Getreide GmbH
Siedlung 15
DE-39590 Miltern
GMP018845 B3L

Magdeburger Getreide GmbH
Vor dem Schloßtor 5 b
DE-39164 Wanzleben
GMP020112 B3L

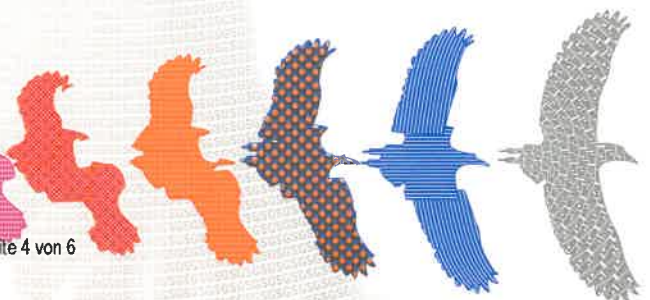
Magdeburger Getreide GmbH
Waldweg 3
DE-39326 Wolmirstedt OT Farsleben
GMP020157 B3L

Magdeburger Getreide GmbH
Wittinger Straße 17
DE-29413 Diesdorf
GMP020181 B3L



Dieses Dokument wurde von der Gesellschaft im Rahmen Ihrer Allgemeinen Geschäftsbedingungen für Dienstleistungen erstellt, die auf Anfrage erhältlich sind. Es wird ausdrücklich auf die darin enthaltenen Regelungen zur Haftungsbeschränkung, Freistellung und zum Gerichtsstand hingewiesen.

Jeder Besitzer dieses Dokuments wird darauf hingewiesen, dass die darin enthaltenen Angaben ausschließlich die im Zeitpunkt der Dienstleistung von der Gesellschaft festgestellten Tatsachen im Rahmen der Vorgaben des Kunden, sofern überhaupt vorhanden, wiedergeben. Die Gesellschaft ist allein dem Kunden gegenüber verantwortlich. Dieses Dokument entbindet die Parteien von Rechtsgeschäften nicht von ihren insoweit bestehenden Rechten und Pflichten. Jede nicht genehmigte Änderung, Fälschung oder Verzerrung des Inhalts oder des äußeren Erscheinungsbildes dieses Dokuments ist rechtswidrig. Ein Verstoß kann rechtlich geahndet werden.



Magdeburger Getreide GmbH
Zum Bartelskamp 11
DE-29410 Salzwedel
GMP018847 B3L

SGS

Magdeburger Getreide GmbH
Zum Tannenberg 3
DE-39393 Ausleben
GMP020114 B3L

Magdeburger Getreide-Gesellschaft mbH - Lager Badersleben
Bergstraße 22
DE-38836 Huy / OT Badersleben
GMP054609 B3L

Magdeburger Getreide-Gesellschaft mbH - Lager Calvörde
Am Kanal 1a
DE-39359 Calvörde
GMP054518 B3L

Magdeburger Getreide-Gesellschaft mbH - Lager Gommern
Karither Str. 42
DE-39245 Gommern
GMP054611 B3L

Magdeburger Getreide-Gesellschaft mbH - Lager Gröningen
Südgröninger Tor 7
DE-39397 Gröningen
GMP054610 B3L

Magdeburger Getreide-Gesellschaft mbH - Lager Oebisfelde
Breitenroder Str. 5
DE-39646 Oebisfelde
GMP054517 B3L



Seite 5 von 6

Dieses Dokument wurde von der Gesellschaft im Rahmen ihrer Allgemeinen Geschäftsbedingungen für Dienstleistungen erstellt, die auf Anfrage erhältlich sind. Es wird ausdrücklich auf die darin enthaltenen Regelungen zur Haftungsbeschränkung, Freistellung und zum Gerichtsstand hingewiesen.

Jeder Besitzer dieses Dokuments wird darauf hingewiesen, dass die darin enthaltenen Angaben ausschließlich die im Zeitpunkt der Dienstleistung von der Gesellschaft festgestellten Tatsachen im Rahmen der Vorgaben des Kunden, sofern überhaupt vorhanden, wiedergeben. Die Gesellschaft ist allein dem Kunden gegenüber verantwortlich. Dieses Dokument bindet die Parteien von Rechtsgeschäften nicht von ihren insoweit bestehenden Rechten und Pflichten. Jede nicht genehmigte Änderung, Fälschung oder Verzerrung des Inhalts oder des äußeren Erscheinungsbildes dieses Dokuments ist rechtswidrig. Ein Verstoß kann rechtlich geahndet werden.

Magdeburger Getreide-Gesellschaft mbH - Lager Sachsendorf
Zuchauer Straße
DE-39240 Barby/ OT Sachsendorf
GMP054607 B3L

SGS

Magdeburger Getreide-Gesellschaft mbH - Lager Wulkau
Wulkauer Dorfstraße 6a
DE-39524 Kamern/ OT Wulkau
GMP054604 B3L

Magdeburger Getreide-Gesellschaft mbH - Lager Zerbst
Altbuchsland 18c
DE-39261 Zerbst
GMP054608 B3L

Magdeburger Getreide-Gesellschaft mbH - Nebenlager Fleetmark
An der Bahn 6
DE-39619 Arendsee/ OT Fleetmark
GMP054605 B3L

Magdeburger Getreide-Gesellschaft mbH - Nebenlager Genthin
Karower Straße 25
DE-39307 Genthin
GMP054606 B3L

B3L = Lagerung und Umschlag sowie Erfassung;
B3HFA = Handel mit Futtermittel, Ausgangserzeugnissen;



Dieses Dokument wurde von der Gesellschaft im Rahmen ihrer Allgemeinen Geschäftsbedingungen für Dienstleistungen erstellt, die auf Anfrage erhältlich sind. Es wird ausdrücklich auf die darin enthaltenen Regelungen zur Haftungsbeschränkung, Freistellung und zum Gerichtsstand hingewiesen.

Jeder Besitzer dieses Dokuments wird darauf hingewiesen, dass die darin enthaltenen Angaben ausschließlich die im Zeitpunkt der Dienstleistung von der Gesellschaft festgestellten Tatsachen im Rahmen der Vorgaben des Kunden, sofern überhaupt vorhanden, wiedergeben. Die Gesellschaft ist allein dem Kunden gegenüber verantwortlich. Dieses Dokument entbindet die Parteien von Rechtsgeschäften nicht von ihren insoweit bestehenden Rechten und Pflichten. Jede nicht genehmigte Änderung, Fälschung oder Verzerrung des Inhalts oder des äußeren Erscheinungsbildes dieses Dokuments ist rechtswidrig. Ein Verstoß kann rechtlich geahndet werden.

